

AD 2.LFOP		
AD 2 LFOP SUM	AD 2 LFOP TEXT	AD 2 LFOP AMSR
AD 2 LFOP SID 1	AD 2 LFOP SID 1 a	AD 2 LFOP SID 2
AD 2 LFOP SID 2 a	AD 2 LFOP STAR	

---

ROUEN VALLEE DE SEINE  
LFOP

---

Sommaire / Summary

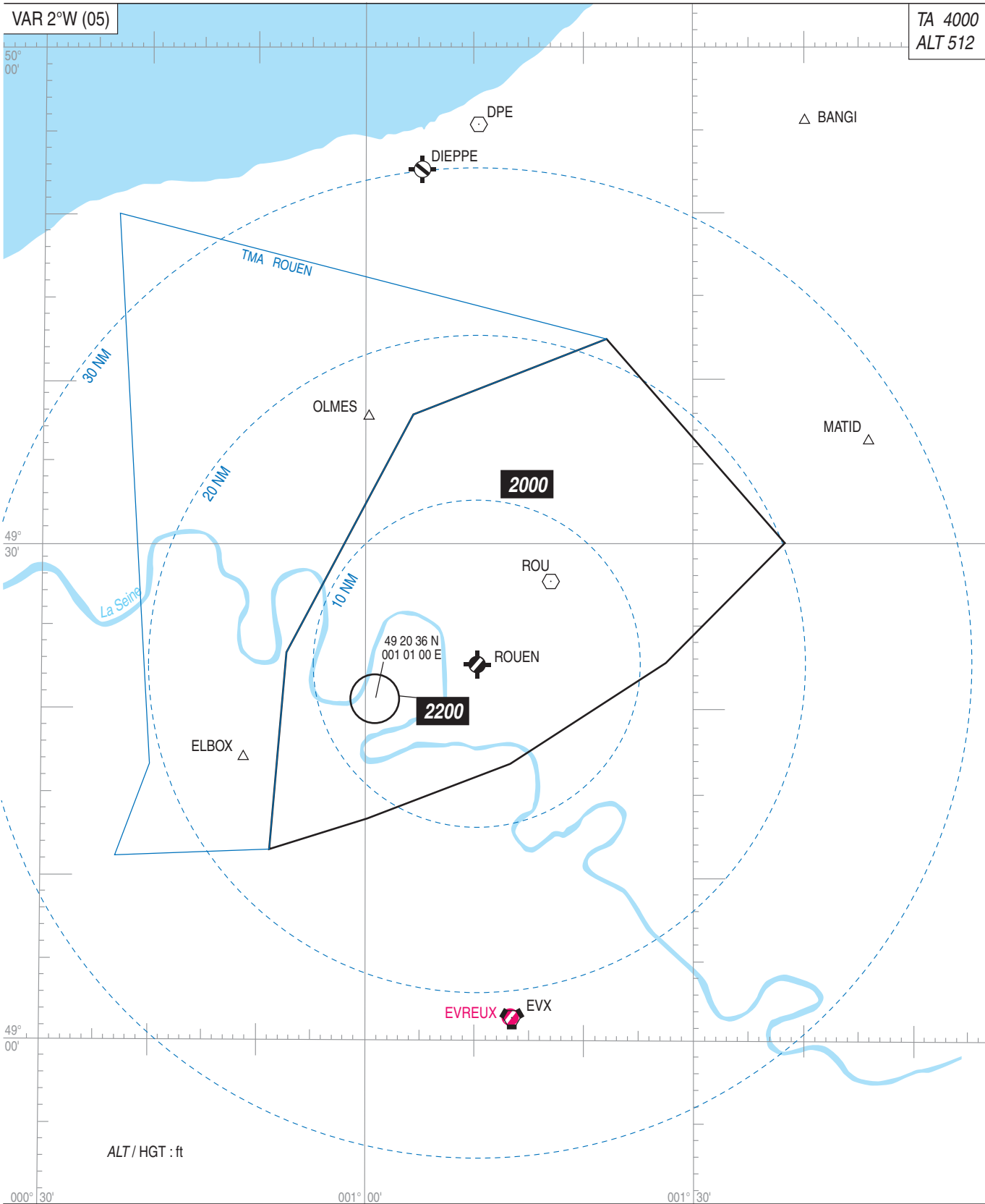
<b>Objet</b> <b>Subject</b>	<b>Page ou carte</b> <b>Page or chart</b>
Sommaire <i>Summary</i>	AD2 LFOP SUM
Consignes générales <i>General rules</i>	AD2 LFOP TEXT
☛ Carte radar <i>Radar chart</i>	AD2 LFOP AMSR
SID	AD2 LFOP SID 1 > SID 2
STAR	AD2 LFOP STAR

## ROUEN VALLEE DE SEINE

<b>1</b>	<b>ORGANISMES CHARGÉS DU CONTROLE DE LA CIRCULATION AÉRIENNE</b>	<b>1</b>	<b>AUTHORITIES RESPONSIBLE FOR AIR TRAFFIC CONTROL</b>
1.1	L'ACC PARIS assure le service de la circulation aérienne à l'intérieur de certaines parties de la TMA PARIS et dans la TMA ROUEN.	1.1	PARIS ACC provides the air traffic control services within certain parts of the PARIS TMA, and within ROUEN TMA.
1.2	Le centre de contrôle d'approche de ROUEN assure les services de la circulation aérienne dans ses zones de contrôle d'aérodrome	1.2	ROUEN APP provides the air traffic control services within CTR ROUEN 1 and 2.
<b>2</b>	<b>CALAGE ALTIMÉTRIQUE</b> 1013,2 hPa. Altitude de transition 4000 ft AMSL.	<b>2</b>	<b>ALTIMETER SETTING</b> 1013,2 hPa. Transition altitude 4000 ft AMSL.
<b>3</b>	<b>ITINÉRAIRES D'ARRIVÉE</b>	<b>3</b>	<b>ARRIVAL ROUTES</b>
3.1	Les itinéraires d'arrivée figurent sur les cartes ci-après	3.1	Routes are plotted on the charts which are presented thereafter.
3.2	Les arrivées DPE et BANGI sont limitées au FL 060 MAX dès le début de la route.	3.2	Arrivals DPE and BANGI are limited to FL 060 MAX since the beginning of the route.
<b>4</b>	<b>ITINÉRAIRES DE DÉPART</b>	<b>4</b>	<b>DEPARTURE ROUTES</b>
4.1	Les itinéraires de départ figurent sur les cartes ci-après.	4.1	Routes are plotted on the charts which are presented thereafter.
4.2	Le départ BANGI est limité au FL 060 jusqu'à BANGI.	4.2	Departure BANGI is limited at FL 060 until BANGI.
4.3	Pente ATS : SID RWY 22 vers ROU-OLMES-BANGI-MATID : pente minimale ATS de 4 %. SID RWY 22 vers ELBOX : pente minimale ATS de 5.5 %.	4.3	Air traffic slope : SID RWY 22 to ROU-OLMES-BANGI-MATID : minimum slope of 4 %.  SID RWY 22 to ELBOX : minimum slope of 5.5 %.
<b>5</b>	<b>LIAISONS BEAUVAIS-ROUEN</b> Réservées aux ACFT en provenance ou à destination de LFOB.	<b>5</b>	<b>BEAUVAIS-ROUEN CONNECTIONS</b> Reserved for ACFT coming from or going to LFOB.
<b>6</b>	<b>PANNE DE COMMUNICATIONS</b>	<b>6</b>	<b>RADIO FAILURE</b>
6.1	Arrivées : voir carte AD2-LFOP-STAR	6.1	Arrivals: see chart AD2-LFOP-STAR
6.2	Départ : voir cartes AD2-LFOP-SID	6.2	Departures: see charts AD2-LFOP-SID
<b>7</b>	<b>FONCTIONS RADAR</b> Le centre de contrôle d'approche de ROUEN utilise les fonctions surveillance radar et assistance radar pour rendre le service de contrôle dans ses espaces au dessus de 3000 ft.	<b>7</b>	<b>RADAR FUNCTIONS</b> ROUEN APP uses radar surveillance and radar assistance functions to provide the air-traffic control service within its airspaces over 3000 ft.

**ROUEN VALLEE DE SEINE**  
**Altitude Minimale de Sécurité Radar**  
**Minimum Radar Safety Altitudes**

ATIS ROUEN : 120.725  
APP ROUEN Approche / Approach : 118.575



**OBSERVATIONS :**  
Les altitudes minimales publiées intègrent  
une correction pour basses températures.

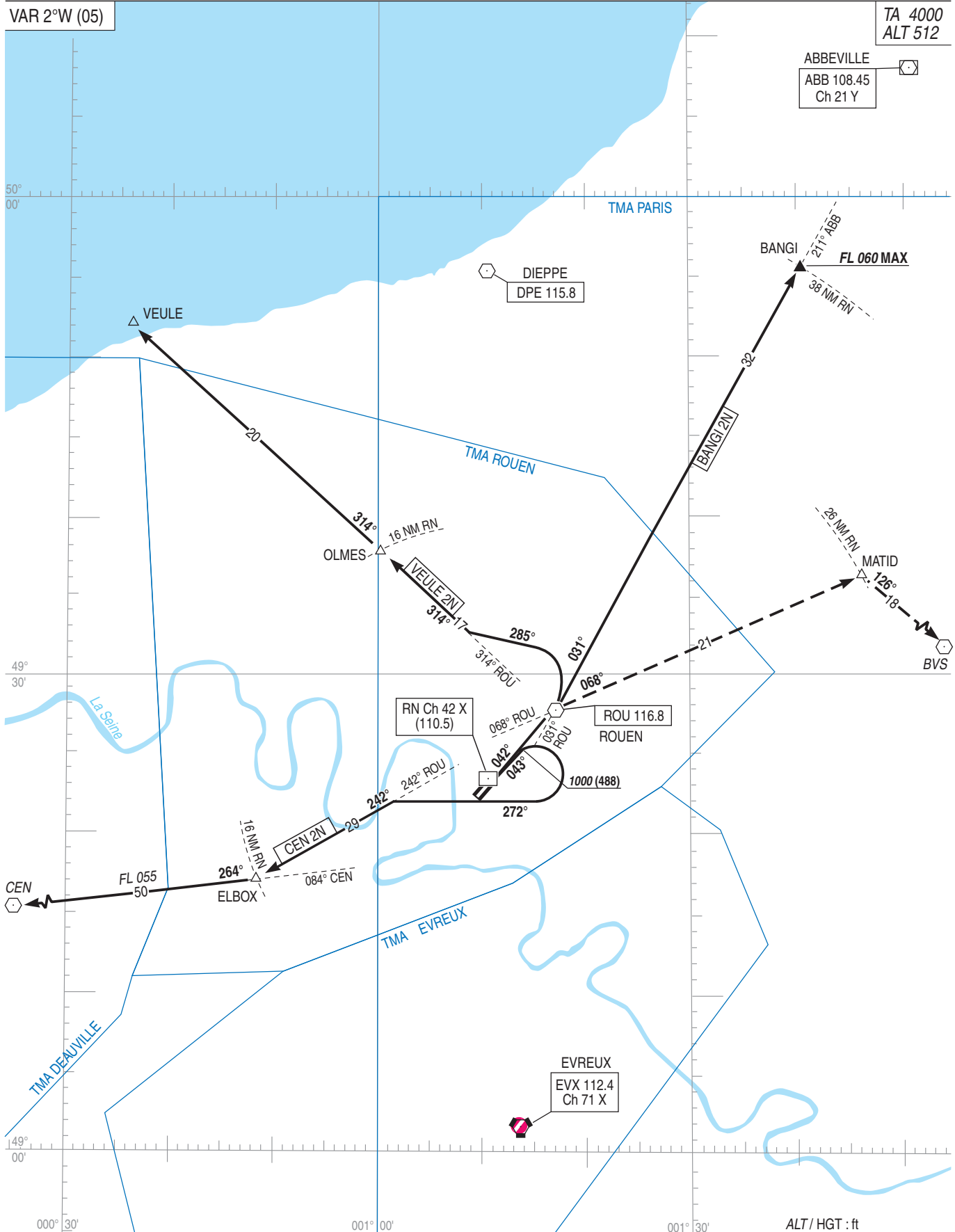
**OBSERVATIONS :**  
The minimum altitudes published integrate  
a correction for low temperatures.

**ROUEN VALLEE DE SEINE**  
**SID RWY 04**  
(Protégés pour / Protected for CAT A, B, C)

PARIS Contrôle/Control : Fréquences des secteurs/Sectors' frequencies  
 ATIS ROUEN 120.725  
 APP PARIS Contrôle/Control 118.725 (>3500 ft AMSL)

APP ROUEN Approche/Approach 118.575  
 TWR ROUEN Tour/Tower 120.2

← - - - Sur clairance APP  
 On ATC clearance



---

**ROUEN VALLEE DE SEINE**  
**SID RWY 04**  
(Protégés pour / Protected for CAT A, B, C)

---

**CONSIGNES GENERALES**

Les aéronefs doivent se conformer aux spécifications fixées pour chaque itinéraire normalisé de départ.

L'IAS ne doit pas dépasser 250 kt avant le transfert à l'ACC.

**DEPARTS OMNIDIRECTIONNELS**

Utilisable seulement sur clairance particulière de l'APP.

Monter RM 043° jusqu'à 1600 (1088) puis route directe en montée jusqu'au FL assigné ou l'altitude de sécurité en route.

**ITINERAIRES**

- CEN 2N** Monter RM 043°. A 1000 (488) tourner à droite RM 272° pour intercepter et suivre RDL 242° ROU (RM 242°) vers ELBOX puis RDL 084° CEN (RM 264°) vers CEN.
- VEULE 2N** Monter RM 042°. A ROU tourner à gauche RM 285° pour intercepter et suivre RDL 314° ROU (RM 314°) vers OLMES puis VEULE.
- BANGI 2N** Monter RM 042°. A ROU tourner à gauche pour suivre RDL 031° ROU (RM 031°) vers BANGI.  
**FL 060 MAX jusqu'à BANGI.**

**LIAISON ROUEN-BEAUVAIS**

Sur clairance particulière de l'APP.

Monter RM 042°. A ROU tourner à droite pour intercepter et suivre RDL 068° ROU (RM 068°) vers MATID.

**PANNE DE RADIOCOMMUNICATION**

Afficher le code 7600.

En VMC, faire demi-tour.

En IMC, poursuivre son vol jusqu'aux limites de la TMA ou CTR au dernier FL assigné, ou si celui-ci n'est pas compatible avec les obstacles, au premier FL de sécurité ; ensuite appliquer les éléments du PLN en vigueur.

**GENERAL INSTRUCTIONS**

ACFT must follow the specifications of each outgoing routes.

IAS must not exceed 250 kt before the handover to ACC.

**MULTIDIRECTIONAL DEPARTURES**

Available only with particular APP clearance.

Climb MAG 043° till 1600 (1088), then straight route climbing up to the assigned FL or to the enroute safety altitude.

**ROUTES**

- CEN 2N** Climb MAG 043°. At 1000 (488) turn right MAG 272° to intercept and follow RDL 242° ROU (MAG 242°) to ELBOX then RDL 084° CEN (MAG 264°) to CEN.
- VEULE 2N** Climb MAG 042°. Over ROU turn left MAG 285° to intercept and follow RDL 314° ROU (MAG 314°) to OLMES then VEULE.
- BANGI 2N** Climb MAG 042°. Over ROU turn left to follow RDL 031° ROU (MAG 031°) to BANGI.  
**FL 060 MAX to BANGI.**

**ROUEN-BEAUVAIS CONNECTION**

Subject to particular APP clearance.

Climb MAG 042°. Over ROU turn right to intercept and follow RDL 068° ROU (MAG 068°) to MATID.

**RADIOCOMMUNICATION FAILURE**

Squawk 7600.

In VMC, return to base.

In IMC, continue the flight till TMA or CTR limits, respecting the last assigned FL, or, if it is not compatible with the obstructions, at the first safety FL, and then apply the FPL in force.

**ROUEN VALLEE DE SEINE**  
**SID RWY 22**  
(Protégés pour / Protected for CAT A, B, C)

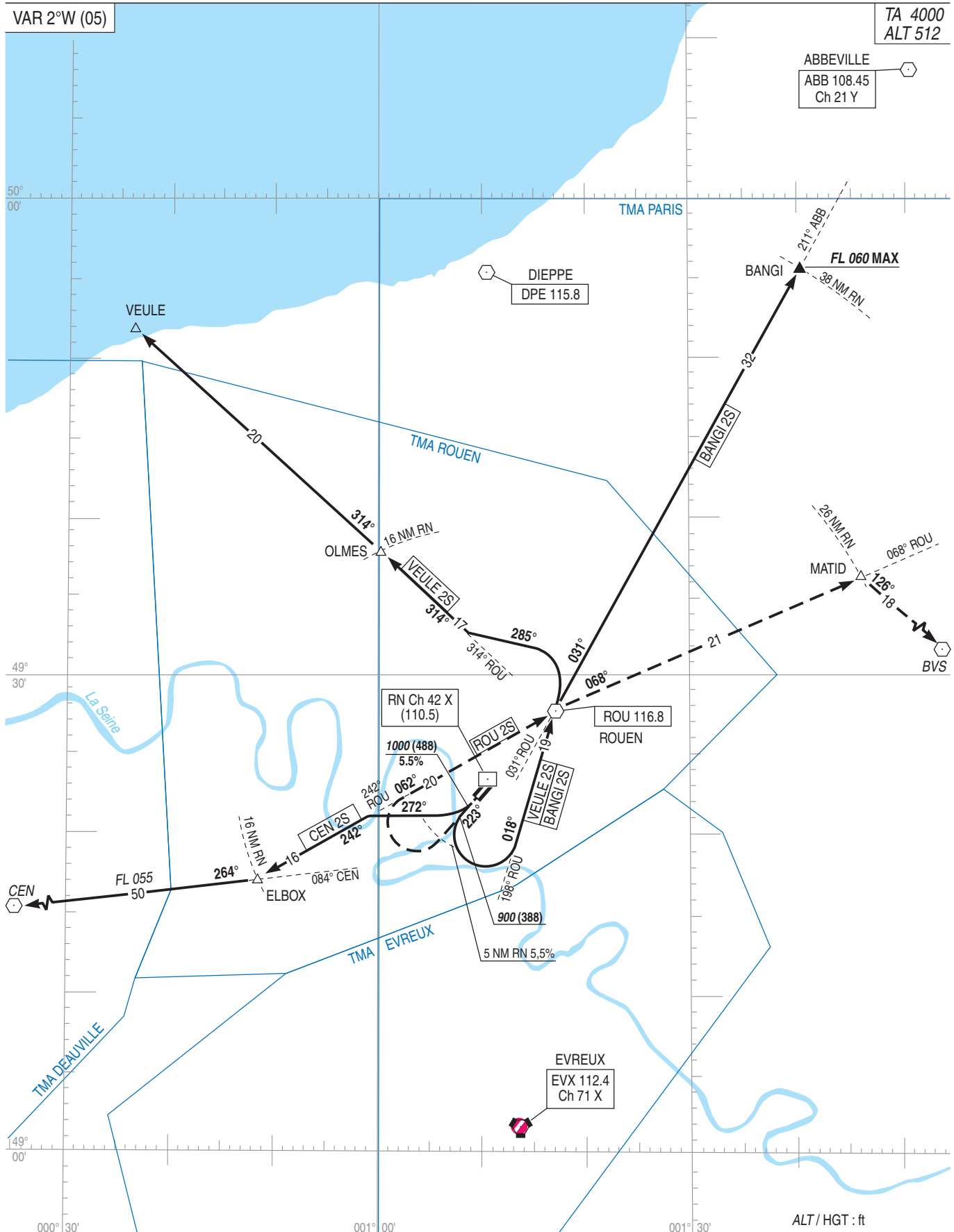
PARIS Contrôle/Control : Fréquences des secteurs/Sectors' frequencies  
 ATIS ROUEN 120.725  
 APP PARIS Contrôle/Control 118.725 (>3500 ft AMSL)

APP ROUEN Approche/Approach 118.575  
 TWR ROUEN Tour/Tower 120.2

← - - - Sur clearance APP  
 On ATC clearance

VAR 2°W (05)

TA 4000  
 ALT 512



**ROUEN VALLEE DE SEINE**  
**SID RWY 22**  
(Protégés pour / Protected for CAT A, B, C)**CONSIGNES GENERALES**

Les aéronefs doivent se conformer aux spécifications fixées pour chaque itinéraire normalisé de départ.

Les itinéraires (ELBOX 2S et ROU 2S) sont définis pour les ACFT dont les performances en montée permettent d'adopter les pentes minimales ATS spécifiées. Dans le cas contraire, les CDT de bord sont tenus de le signaler dès la demande de mise en route.

L'IAS ne doit pas dépasser 250 kt avant le transfert à l'ACC.

**DEPARTS OMNIDIRECTIONNELS**

Utilisable seulement sur clairance particulière de l'APP.

Monter RM 223° jusqu'à 1600 (1088) puis route directe en montée jusqu'au FL assigné ou l'altitude de sécurité en route.

**ITINERAIRES**

- CEN 2S** Monter à 5,5% RM 223° jusqu'à 1000 (488), puis tourner à droite RM 272° en montée pour intercepter et suivre RDL 242° ROU (RM 242°) vers ELBOX (1). A ELBOX suivre le RDL 084° CEN (RM 264°) vers CEN.
- VEULE 2S** Monter RM 223° jusqu'à 900 (388), puis tourner à gauche en montée vers ROU. A ROU tourner à gauche RM 285° pour intercepter et suivre RDL 314° (RM 314°) vers OLMES puis VEULE.
- BANGI 2S** Monter RM 223° jusqu'à 900 (388), puis tourner à gauche en montée vers ROU. A ROU intercepter et suivre RDL 031° ROU (RM 031°) vers BANGI.  
**FL 060 MAX jusqu'à BANGI.**
- ROU 2S** Sur clairance particulière de l'APP. Monter à 5,5% RM 223°. A 5 NM RN tourner à droite pour intercepter et suivre RDL 242° ROU (RM 062°) en montée vers ROU (2).

**LIAISON ROUEN-BEAUVAIS**

Sur clairance particulière de l'APP.

Monter RM 223° jusqu'à 900 (388), puis tourner à gauche en montée vers ROU. A ROU tourner à droite pour intercepter et suivre RDL 068° ROU (RM 068°) vers MATID.

(1) Pente minimale ATS 5,5% jusqu'à ELBOX.

(2) Pente minimale ATS 5,5% jusqu'à 3500 (2988).

**PANNE DE RADIOCOMMUNICATION**

Afficher le code 7600.

En VMC, faire demi-tour.

En IMC, poursuivre son vol jusqu'aux limites de la TMA ou CTR au dernier FL assigné, ou si celui-ci n'est pas compatible avec les obstacles, au premier FL de sécurité ; ensuite appliquer les éléments du PLN en vigueur.

**GENERAL INSTRUCTIONS**

ACFT must follow the specifications of each outgoing route.

Routes ELBOX 2S and ROU 2S are planned for ACFT whose climbing performances allow to maintain the minimum specified air traffic slopes. If not, the captains must say it, when requesting clearance to start engines.

IAS must not exceed 250 kts before the handover to ACC.

**MULTIDIRECTIONAL DEPARTURES**

Available only with particular APP clearance.

Climb MAG 223° to 1600 (1088), then straight route climbing up to the assigned FL or to the enroute safety altitude.

**ROUTES**

- CEN 2S** Climb at 5.5% MAG 223° up to 1000 (488), then turn right, MAG 272° climbing to intercept and follow RDL 242° ROU (MAG 242°) to ELBOX (1). At ELBOX, follow RDL 084° CEN (MAG 264°) to CEN.
- VEULE 2S** Climb MAG 223° to 900 (388), then turn left climbing to ROU. At ROU turn left, MAG 285° to intercept and follow RDL 314° (MAG 314°) to OLMES then VEULE.
- BANGI 2S** Climb MAG 223° to 900 (388), then turn left climbing to ROU. Over ROU intercept and follow RDL 031° ROU (MAG 031°) to BANGI.  
**FL 060 MAX up to BANGI.**
- ROU 2S** Subject to particular APP clearance. Climb at 5.5% MAG 223°. At 5 NM RN turn right to intercept and follow RDL 242° ROU (MAG 062°) climbing to ROU (2).

**ROUEN-BEAUVAIS CONNECTION**

Subject to particular APP clearance.

Climb MAG 223° to 900 (388), then turn left climbing to ROU. Over ROU turn right to intercept and follow RDL 068° ROU (MAG 068°) to MATID.

(1) Minimum air traffic slope: 5.5% to ELBOX

(2) Minimum air traffic slope: 5.5% to 3500 (2988).

**RADIOCOMMUNICATION FAILURE**

Squawk 7600.

In VMC, return to base.

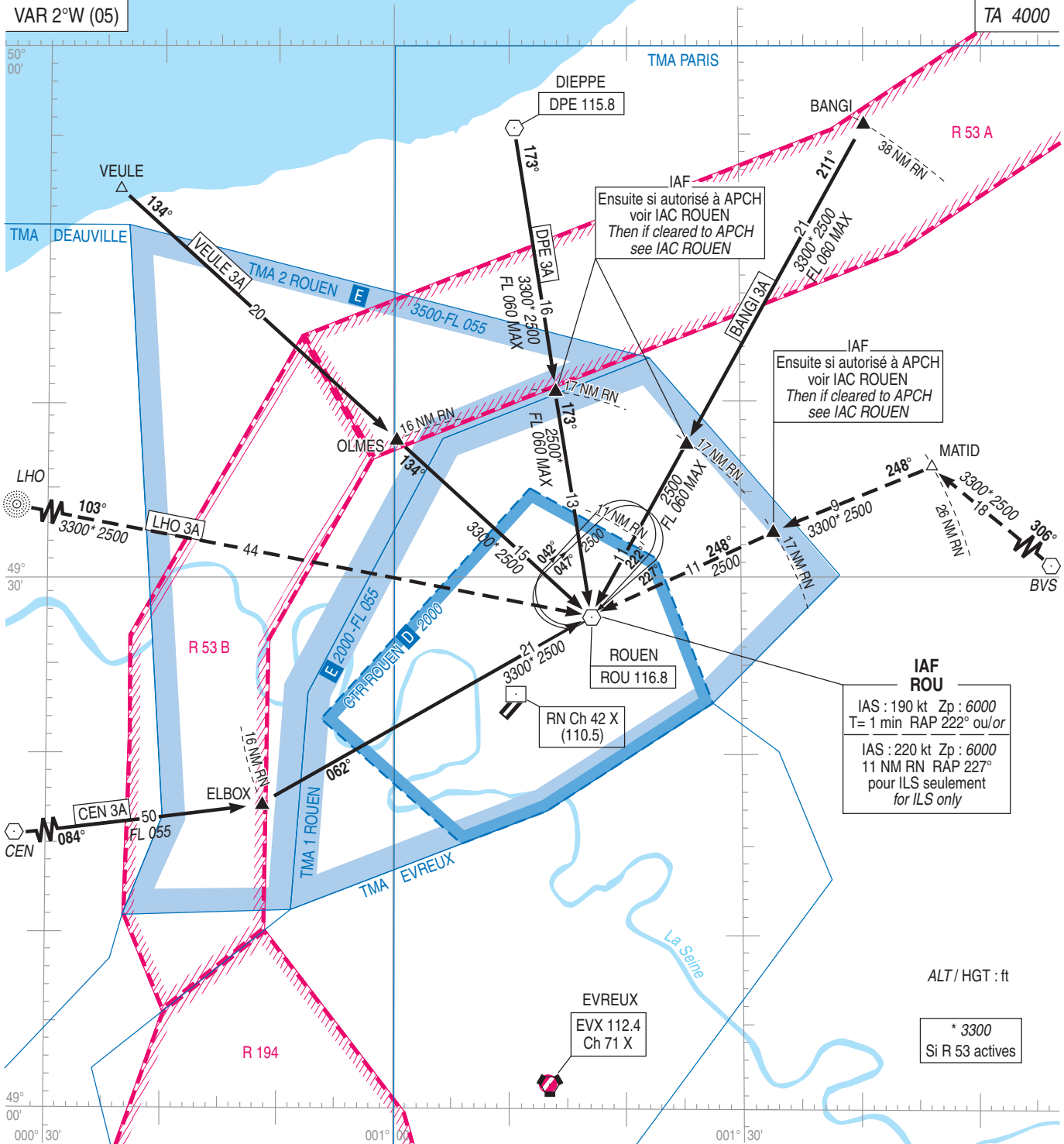
In IMC, continue the flight till TMA or CTR limits, respecting the last assigned FL, or, if it is not compatible with the obstructions, at the first safety FL, and then apply the FPL in force.

**ROUEN VALLEE DE SEINE  
STAR**

PARIS Contrôle/Control : Fréquences des secteurs/Sectors' frequencies  
 ATIS ROUEN 120.725  
 APP PARIS Contrôle/Control 118.725 (>3500 ft AMSL)

APP ROUEN Approche/Approach 118.575  
 TWR ROUEN Tour/Tower 120.2

← Sur clearance APP  
 On ATC clearance



**PANNE DE RADIOCOMMUNICATION**

- afficher le code 7600;
- appliquer la procédure définie dans la réglementation nationale.

**RADIOCOMMUNICATION FAILURE**

- squawk 7600;
- comply with the procedure defined in the national regulation.

**PANNE DE RADIOCOMMUNICATION SUIVIE D'UNE API**

- appliquer la procédure d'API décrite sur les volets IAC et effectuer une nouvelle procédure d'approche;
- si cette dernière échoue, appliquer la procédure de dégagement de la CTR et TMA.

**RADIOCOMMUNICATION FAILURE FOLLOWED BY AN API**

- comply with the missed APCH procedure as described on IAC to carry out a second presentation;
- if this last attempt is followed by a new missed APCH, comply with the CTR and TMA clearing procedure.

**PROCEDURE DE DEGAGEMENT DE LA CTR**

- dégager la CTR et TMA à 3200 ft AMSL vers ELBOX puis LGL et rechercher les conditions VMC.

**CTR CLEARING PROCEDURE**

- clear the CTR and TMA at 3200 ft AMSL via ELBOX-LGL and seek VMC.