

AD 2.LFOP		
AD 2 LFOP ADC 01	AD 2 LFOP GMC 01	AD 2 LFOP DATA 01
AD 2 LFOP IAC 01	AD 2 LFOP IAC 02	AD 2 LFOP IAC 03
AD 2 LFOP IAC 04	AD 2 LFOP IAC D 04	

**CARTE D'AERODROME**

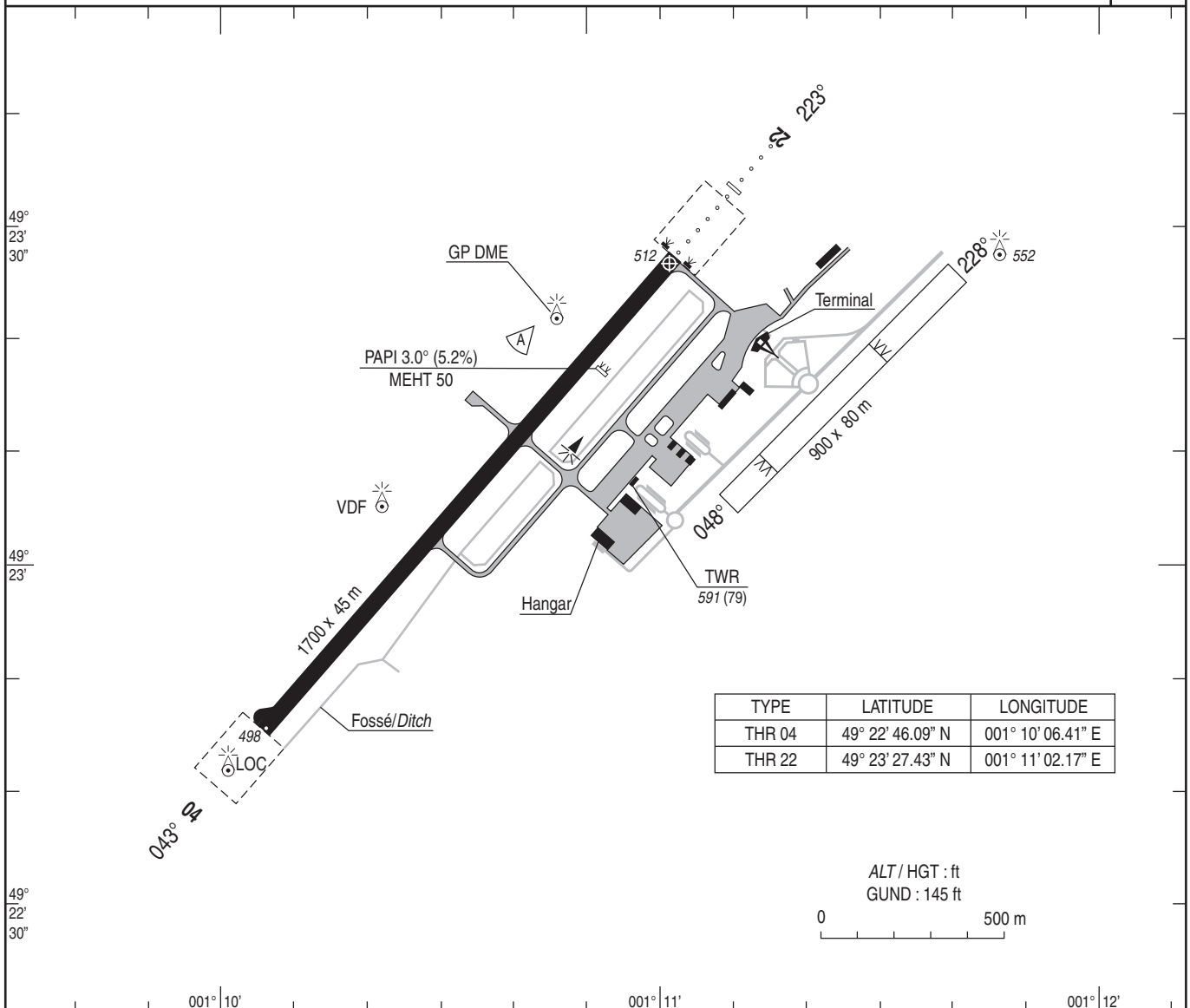
*Aerodrome chart*  
ALT AD : 512 (19 hPa)

Ouvert à la CAP  
Public air traffic

**ROUEN VALLEE DE SEINE**  
49 23 27 N - 001 11 02 E

VAR  
2°W  
(05)

ATIS ROUEN : 120.725 ☎ 02 35 80 80 34  
STAP : absence ATS : 120.725  
ATS : LUN-VEN : 0400-2000, SAM : 0400-1700, DIM : 0700-2000. HIV : +1HR. En dehors de ces horaires, extension et réouverture : pour ligne régulière : O/R, pour Evasan : contacter le SAMU 76, pour aéronef d'Etat : contacter la Préfecture de Seine-Maritime, pour aéronef autre que ligne régulière, Evasan ou aéronef d'Etat : PPR pendant horaires ATS : par RSFTA : LFOPYDYX, ☎ 02 35 80 53 19, FAX : 02 35 79 07 45.  
MON-FRI : 0400-2000, SAT : 0400-1700, SUN : 0700-2000. WIN : +1HR. Outside these HOR, extension and reopening : for scheduled flight : O/R, for Air ambulance : contact SAMU 76, for State aircraft : contact Préfecture de Seine-Maritime, for other aircraft : PPR during HOR ATS : by RSFTA : LFOPYDYX, ☎ 02 35 80 53 19, FAX : 02 35 79 07 45.  
BRIA : LILLE (voir/see GEN).  
AVT : 100LL - JET A1 - Lubrifiants/Lubricants : ETO 2380-R3520 (CIV-MIL).  
☎ 02 30 79 41 03 ou/or 41 00 ou/or fréquence Opération / Operation frequency : 131.750 MHz.  
Péril animalier/ Wildlife strike hazard : Occasionnel/Random HOR SSLIA.



RWY	BALISAGE/Lighting		TORA	TODA	ASDA	LDA	NATURE Surface	RESIST. Strength	MINIMUM TKOF (RVR : m)			
	APCH	RWY							CAT A	CAT B	CAT C	CAT D
04	NIL	LIH/LIL	1700	1900	1700	1700	Revêtu	32 F/B/W/U	200*	200*	200*	-
22	LIH/LIL 420 m	LIH/LIL	1700	1900	1700	Paved	200*		200*	200*	-	

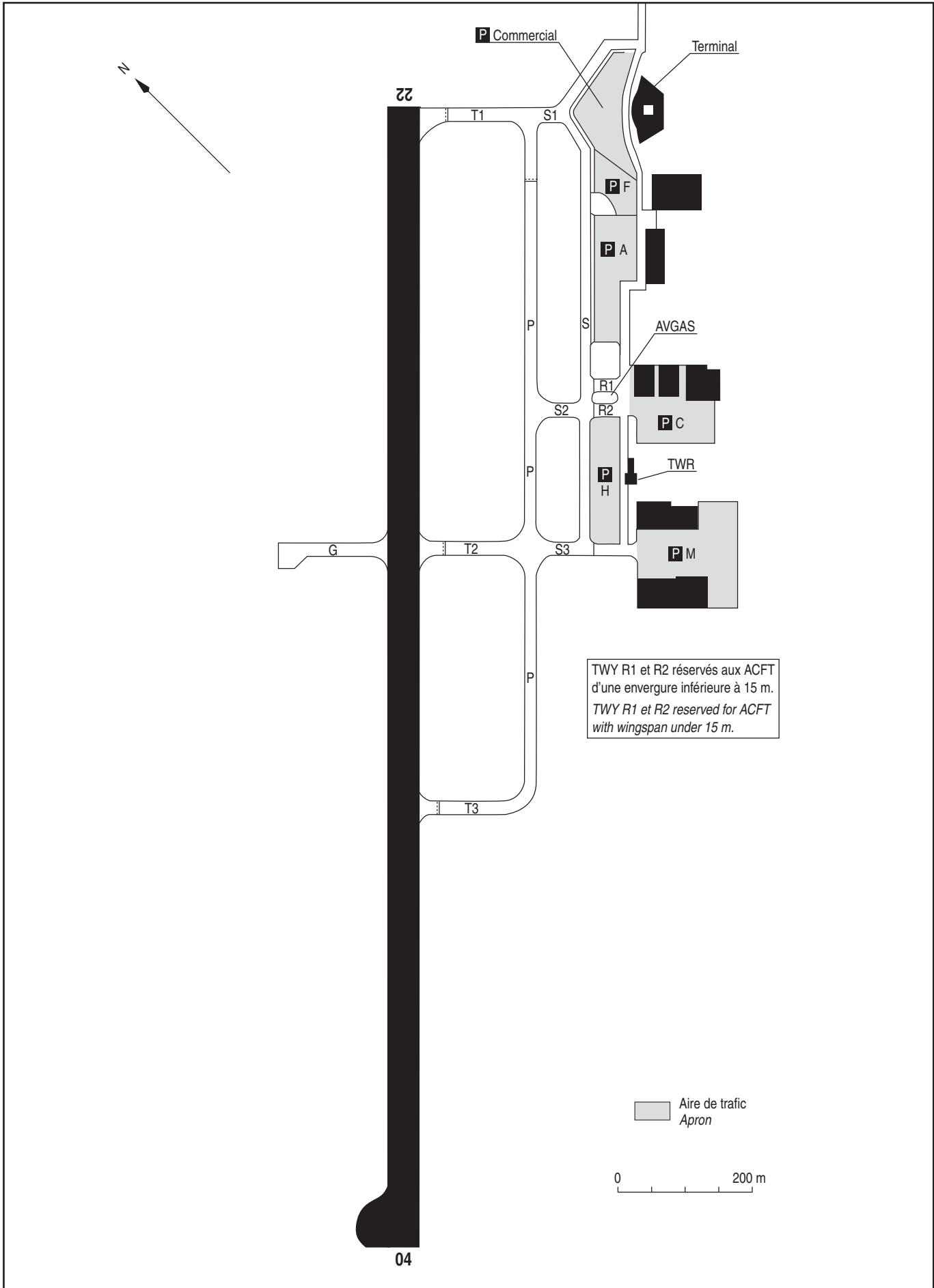
\* Absence ATS : 400 m HJ, 800 m HN.

**BALISAGE /Lighting :**  
RWY 04/22 : Ligne axiale HI  
RWY 04/22 : Centreline LIH  
PCL

**OBSERVATIONS/Remarks :**  
STAP paramètres disponibles :  
Vent, base des nuages, RVR, VIS, T, DP, QNH, QFE et informations particulières éventuelles.  
STAP available data :  
Wind, cloud base, RVR, VIS, T, DP, QNH, QFE and possible special information.

**MOUVEMENTS A LA SURFACE**  
*Ground movements*

**ROUEN VALLEE DE SEINE**



DATA

ROUEN VALLEE DE SEINE

**POINTS / REPERES ESSENTIELS DES PROCEDURES  
WAYPOINTS / PROCEDURES MAIN FIXES**

<b>IDENTIFICATION / FONCTION</b> <i>IDENTIFICATION / FUNCTION</i>	<b>COORDONNEES</b> <i>COORDINATES</i>
IAF sur Arrivée BANGI	49° 37' 35.3" N - 001° 25' 00.7" E
IAF sur Arrivée MATID	49° 32' 31.2" N - 001° 32' 42.7" E
IAF sur Arrivée DPE	49° 40' 13.2" N - 001° 13' 54.9" E
ROUBO	49° 29' 18.6" N - 001° 18' 57.2" E
ROU IAF	49° 27' 56.3" N - 001° 16' 50.3" E
FAP FAF RWY 22	49° 28' 01.1" N - 001° 17' 12.2" E



**APPROCHE AUX INSTRUMENTS**

**ROUEN VALLEE DE SEINE**

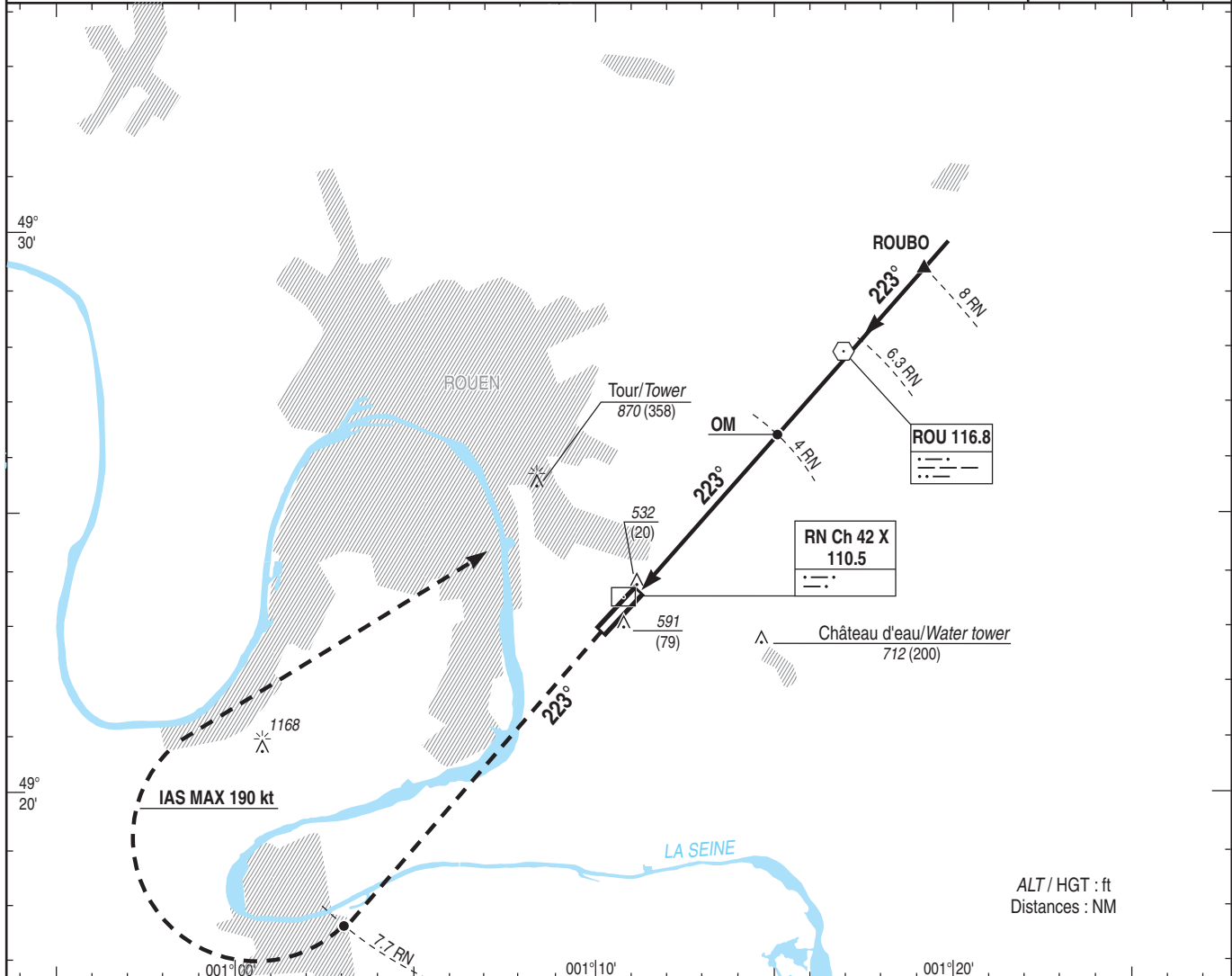
Instrument approach

CAT A B C

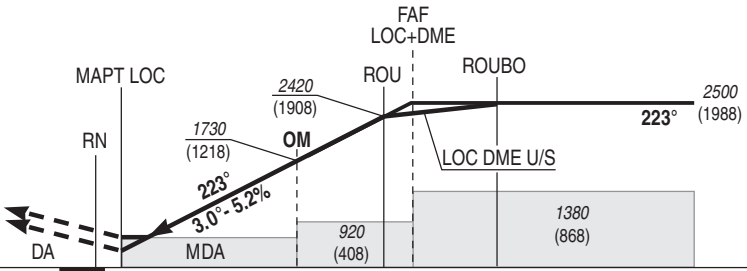
ALT AD : 512, THR : 512 (19 hPa)

FNA ILS ou/or LOC RWY 22

ATIS ROUEN 120.725 ☎ 02 35 80 80 34 APP : ROUEN Approche / Approach 118.575 TWR : ROUEN Tour / Tower 120.2 (1)	(1) Absence ATS, voir/see IAC 01	ILS - DME RN 110.5 RDH : 50	VAR 2° W (05)
--	----------------------------------	-----------------------------------	---------------------



API : Monter dans l'axe (RM 223°).  
 A 7.7 NM RN, sauf clairance contraire du contrôle à partir de 1200 (688), tourner à droite vers ROU en montée vers 3500 (2988).  
 Monter à 1600 (1088) avant d'accélérer en palier.  
 Missed approach : Climb straight ahead (MAG 223°).  
 A 7.7 NM RN, except different ATC clearance, from 1200 (688), turn right to ROU climbing up to 3500 (2988).  
 Climb up to 1600 (1088) prior to level acceleration.



MNM AD : distances verticales en pieds, RVR et VIS en mètres. / Vertical distances in feet, RVR and VIS in metres. REF HGT : ALT THR

CAT	ILS		LOC OCH : 313		OCH ILS CAT 1	MVL/Circling		MVL/Circling Absence ATS ou sans QNH local or without local QNH		STAP : Paramètres disponibles : vent, base des nuages, VIS/RVR, DP, QNH, QFE, infos particulières. / STAP : Available data : wind, cloud base, VIS/RVR, DP, QNH, QFE, special information.
	DA (H)	RVR	MDA (H)	RVR		MDA (H)	VIS	MDA (H)	VIS	
A					141	1010 (500)	1500	1280 (770)	1500	DME RN NM 6 5 4 3 2 ALT 2420 2100 1790 1470 1150 (HGT) (1908) (1588) (1278) (958) (638)
B	720 (200)	750	830 (320)	1000	148	1190 (680)	1600	1460 (950)	1600	
C					157	1290 (780)	2400	1560 (1050)	2400	

Observations / Remarks : Absence ATS : MVL : HJ seulement si PCL hors service. / Circling : daytime only if PCL U/S.

ROU - MAPT	5.3 NM	70 kt	4 min 33	85 kt	3 min 44	100 kt	3 min 11	115 kt	2 min 46	130 kt	2 min 27	160 kt	1 min 59	185 kt	1 min 43
ROU - THR	5.8 NM		4 min 58		4 min 06		3 min 29		3 min 02		2 min 41		2 min 10		1 min 53
VSP (ft/min)															Non disponible / Not available

**APPROCHE AUX INSTRUMENTS**

**ROUEN VALLEE DE SEINE**

Instrument approach

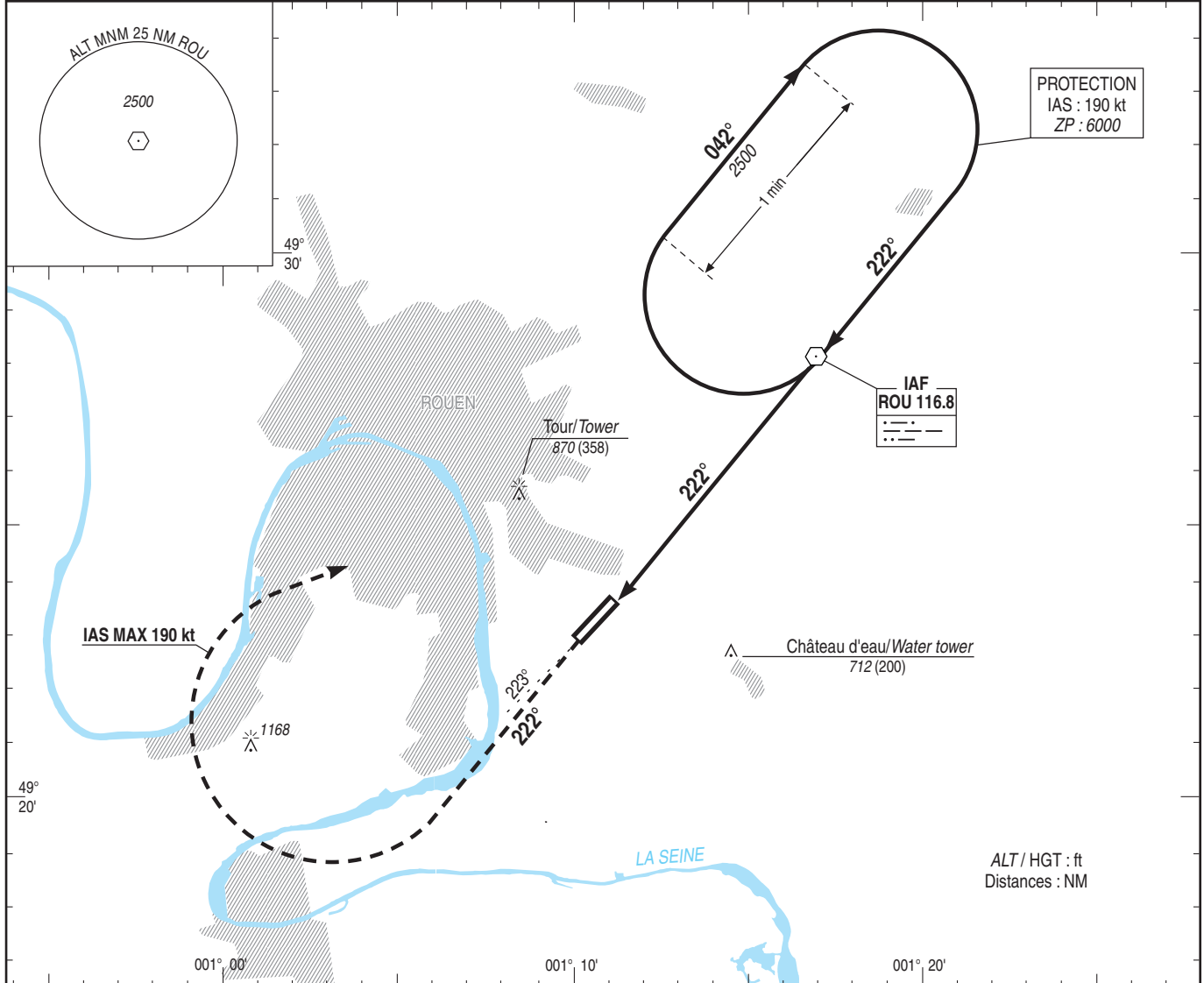
CAT A B C

ALT AD : 512 (19 hPa), THR : 512

VOR RWY 22

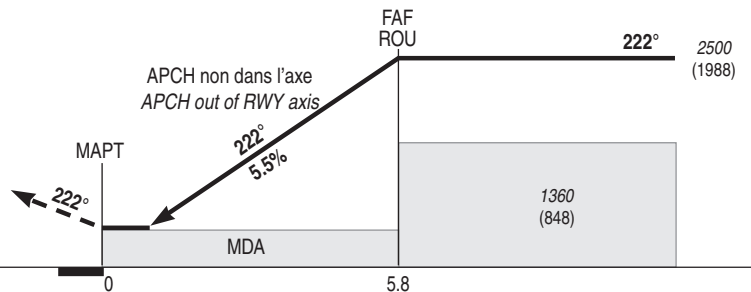
ATIS ROUEN 120.725 ☎ 02 35 80 80 34 (1) Absence ATS : A/A FR seulement. Obtenir QNH local sur STAP (120.725) ou QNH de PARIS CHARLES DE GAULLE auprès de PARIS ACC si indisponibilité du STAP.  
APP : ROUEN Approche / Approach 118.575 A/A FR only. Obtain local QNH on STAP (120.725) or PARIS CHARLES DE GAULLE QNH from PARIS ACC if STAP not available.  
TWR : ROUEN Tour / Tower 120.2 (1)

VAR  
2° W  
(05)



TA : 4000

API : Monter sur le RDL 222° de ROU (RM 222°).  
A 1200 (688), tourner à droite vers ROU en montée vers 2500 (1988). **Ne pas tourner avant le MAPT.**  
Monter à 1600 (1088) avant d'accélérer en palier.  
Missed APCH : Climb RDL 222° ROU (MAG 222°).  
At 1200 (688), turn right to ROU up to 2500 (1988).  
**Do not turn before MAPT.**  
Climb up to 1600 (1088) prior to level acceleration.



THR ← (NM)

MNM AD : distances verticales en pieds, RVR et VIS en mètres. / Vertical distances in feet, RVR and VIS in metres.

REF HGT : ALT AD

CAT	VOR OCH : 371		MVL/Circling		MVL/Circling Absence ATS ou sans QNH local or without local QNH	
	MDA (H)	RVR	MDA (H)	VIS	MDA (H)	VIS
A			1010 (500)	1500	1280 (770)	1500
B	890 (380)	1300	1190 (680)	1600	1460 (950)	1600
C			1290 (780)	2400	1560 (1050)	2400

STAP : paramètres disponibles : vent, base des nuages, VIS/RVR, DP, QNH, QFE, infos particulières.  
STAP : available data : wind, cloud base, VIS/RVR, DP, QNH, QFE, special information.

Observations / Remarks : Absence ATS : MVL : HJ seulement si PCL hors service. / Circling : daytime only if PCL U/S.

ROU - MAPT/THR	5.9 NM	70 kt	85 kt	100 kt	115 kt	130 kt	145 kt	160 kt
VSP (ft/min)		4 min 58	4 min 06	3 min 29	3 min 02	2 min 41	2 min 10	1 min 53

Non disponible / Not available

**APPROCHE AUX INSTRUMENTS**

**ROUEN VALLEE DE SEINE**

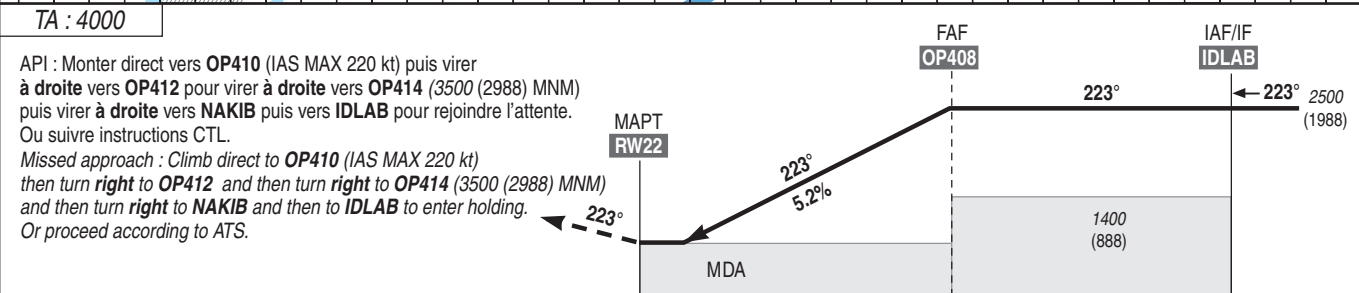
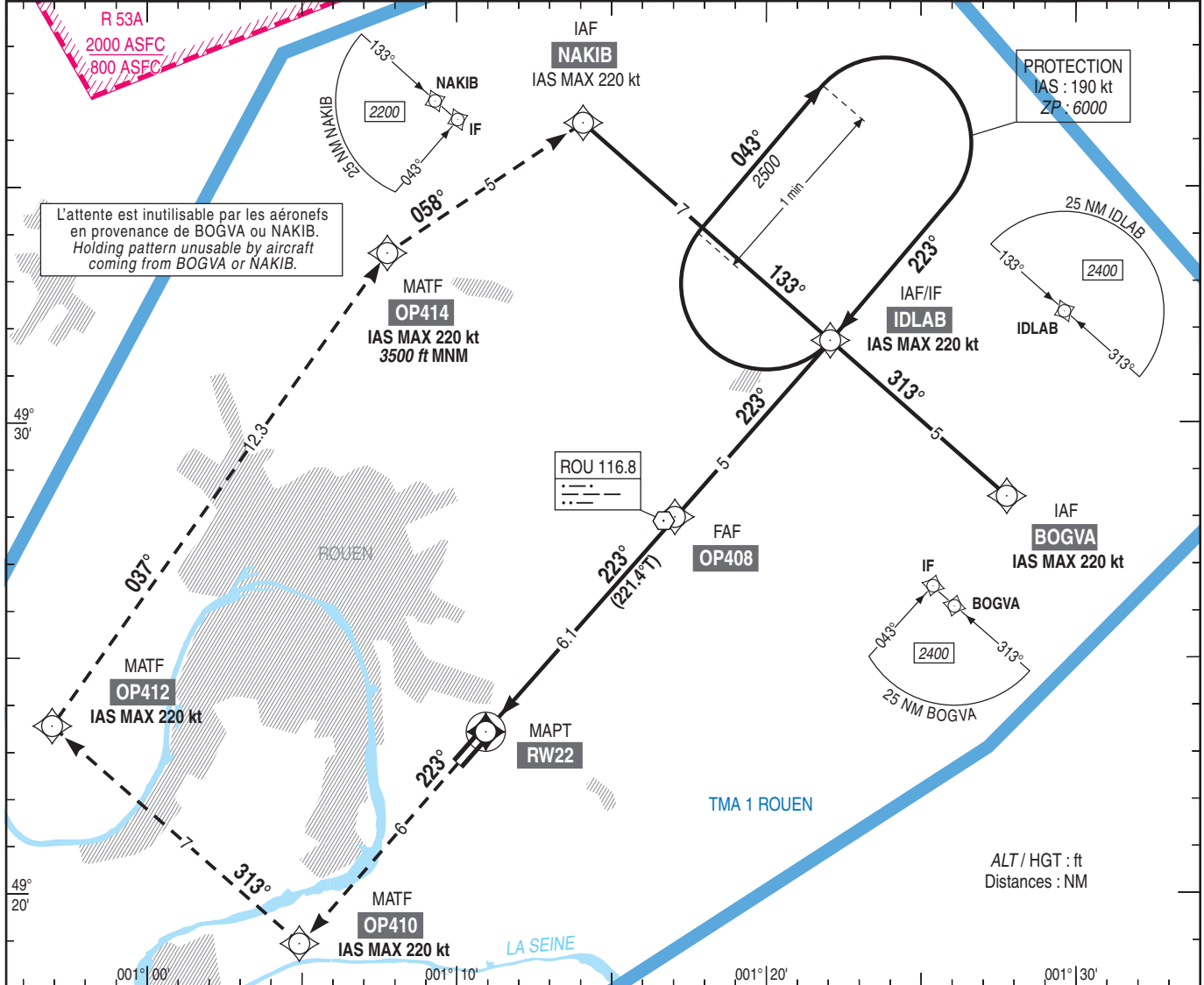
Instrument approach

CAT A B C

ALT AD : 512 (19 hPa), THR : 512

**RNAV (GNSS) RWY 22**

ATIS ROUEN 120.725 ☎ 02 35 80 80 34 (1) Absence ATS : **A/A** FR seulement. Obtenir QNH local sur STAP (120.725) ou QNH de PARIS CHARLES DE GAULLE auprès de PARIS ACC si indisponibilité du STAP.  
**APP** : ROUEN Approche / Approach 118.575  
**TWR** : ROUEN Tour / Tower 120.2 (1)  
**PARIS ACC** if STAP not available.  
**VAR** 2° W (05)



RW22 ← (NM) 0 6.1 11.1  
 MNM AD : distances verticales en pieds, RVR et VIS en mètres. / Vertical distances in feet, RVR and VIS in metres. REF HGT : ALT AD

CAT	LNAV OCH : 406		MVL/Circling		MVL/Circling Absence ATS ou sans QNH local or without local QNH		STAP : paramètres disponibles : vent, base des nuages, VIS/RVR, DP, QNH, QFE, infos particulières. STAP : available data : wind, cloud base, VIS/RVR, DP, QNH, QFE, special information.						
	MDA (H)	RVR	MDA (H)	VIS	MDA (H)	VIS	DIST RW22						
A	920 (410)	1500	1010 (500)	1500	1280 (770)	1500	NM	1	2	3	4	5	6
B			1190 (680)	1600	1460 (950)	1600	ALT	920	1200	1515	1835	2155	2470
C			1290 (780)	2400	1560 (1050)	2400	(HGT)	(408)	(688)	(1003)	(1323)	(1643)	(1958)

Observations / Remarks : Panne de guidage GNSS lors de l'approche : voir partie ENR 1.5 / Loss of GNSS guidance during approach : see part ENR 1.5.  
 Absence ATS : MVL : HJ seulement si PCL hors service. / Circling : daytime only if PCL U/S.

	FAF - MAPT	70 kt	85 kt	100 kt	115 kt	130 kt	160 kt	185 kt
VSP (ft/min)	6.1 NM	5 min 13	4 min 18	3 min 39	3 min 11	2 min 49	2 min 17	1 min 59
		370	450	530	610	690	850	980

**TABLEAU POUR LES INTEGRATEURS DE DONNEES**

*Table for data integrators*

<b>REPERES</b> <i>Fixes</i>	<b>IDENTIFICATION</b> <i>Identification</i>	<b>COORDONNEES</b> <i>Coordinates</i>	<b>CODAGE PROPOSE</b> <i>Proposed coding</i>	<b>STATUT</b> <i>Status</i>
IAF	<b>BOGVA</b>	49° 28' 26.9"N - 001° 28' 01.4"E	IF	Fly By
IAF	<b>NAKIB</b>	49° 36' 23.5"N - 001° 14' 13.4"E	IF	Fly By
IF	<b>IDLAB</b>	49° 31' 45.7"N - 001° 22' 16.9"E	TF	Fly By
FAF	<b>OP408</b>	49° 28' 01.1"N - 001° 17' 12.2"E	TF	Fly By
MAPT	<b>RW22</b>	49° 23' 27.43"N - 001° 11' 02.17"E	TF	Fly Over
MATF	<b>OP410</b>	49° 18' 57.3"N - 001° 04' 58.6"E	TF	Fly By
MATF	<b>OP412</b>	49° 23' 33.9"N - 000° 56' 55.5"E	TF	Fly By
MATF	<b>OP414</b>	49° 33' 37.5"N - 001° 07' 49.6"E	TF	Fly By